



SPARTACOTE™ METALLIC COATINGS

Metallic Pigment Coating System



APPLICATIONS INCLUDE

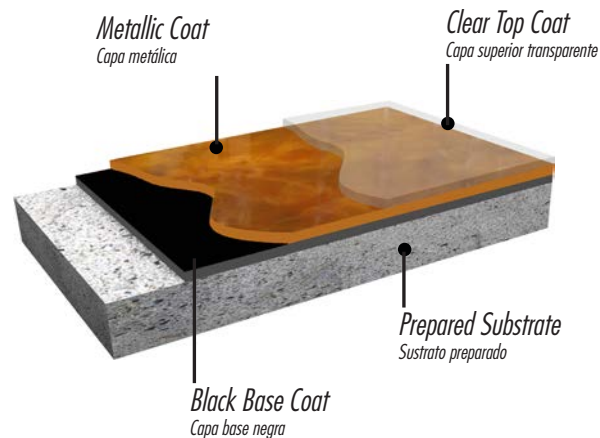
- Retail Showrooms
- Car Dealerships
- Stadium Concourses
- Healthcare
- Education
- Event Centers
- Entryways and Lobbies
- Residential Garages
- Residential Hallways & Basements

Incorporates highly refined metallic pigments with SPARTACOTE™ coatings to provide brilliant color variation and depth. SPARTACOTE METALLIC coating systems may be manipulated to provide custom finishes to match any environment.

Incorpora pigmentos metálicos altamente refinados con recubrimientos SPARTACOTE™ para brindar profundidad y una variación de colores brillantes. Los sistemas de recubrimiento SPARTACOTE METALLIC pueden ser manipulados para brindar acabados personalizados adaptables a cualquier entorno.

- Salas de exhibición de comercios
- Concesionarios de automóviles
- Explanadas de estadios
- Cuidados médicos
- Educación
- Centros de eventos
- Entradas y vestíbulos
- Garajes residenciales
- Pasillos y sótanos residenciales

SPARTACOTE™ METALLIC



Snap for more information.
Fotografie la imagen para obtener
más información.

www.spartacote.com





System Features and Benefits:

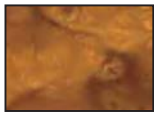
- 12 vibrant colors offering a multitude of finishes
- 3 coat process
- Single day application with next day return to service
- UV stable
- Optional traction additives for improved slip resistance
- Gloss, satin, or matte finish available

Características y ventajas del sistema:

- 12 colores vibrantes que ofrecen una amplia variedad de acabados
- Proceso de 3 capas
- Aplicación en un solo día, regreso al servicio al día siguiente
- Resistente a los rayos ultravioletas (UV)
- Aditivos para tracción opcionales para mayor resistencia a los deslizamientos
- Disponible con acabado brillante, satinado o mate



Cobalt Blue



Copper



Royal Purple



Coffee



Chrome



Electric Orange



Artic Ice



Spanish Gold



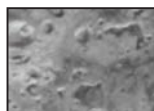
Walnut



Deep Cherry



Aspen Sunset



Gunmetal Grey

| SYSTEM VARIATIONS VARIACIONES DEL SISTEMA | OVERALL THICKNESS ESPOSOR GENERAL | APPLICATIONS APLICACIONES |
|--|--------------------------------------|--|
| SPARTACOTE™ FLEX SB METALLIC | 16 mils DFT 16 mm DFT | Highly decorative coating application, most popular within retail showrooms and similar settings Aplicación de recubrimiento altamente decorativo, muy popular en salas de exhibición de comercios y entornos similares |
| SPARTACOTE FLEX PURE METALLIC | 22 mils DFT 22 mm DFT | Minimal smell, low VOC. Ideal for interior (odor sensitive) environments. Olor mínimo y bajo contenido de compuestos orgánicos volátiles. Ideal para ambientes interiores (sensibles al olor). |

| CURED SYSTEM PROPERTIES CURED SYSTEM PROPERTIES | SPARTACOTE™ METALLIC Coatings Recubrimientos SPARTACOTE™ METALLIC |
|--|--|
| Coefficient of Friction (ASTM C-1028) Coeficiente de fricción (ASTM C-1028) | dry: 0.83 wet: 0.98 seco: 0.83 húmedo: 0.98 |
| Hardness (ASTM D-2240) Dureza (ASTM D-2240) | 80 |
| Abrasion Resistance (ASTM D-4060 mg loss) Resistencia a la abrasión (ASTM D-4060 mg de pérdida) | 22-28 |
| Tensile Strength (ASTM D-638, D-2370 psi) Resistencia a la tracción (ASTM D-638, D-2370 psi) | 4500-5000 |
| Substrate Adhesion (ASTM D-4541, psi) Adhesión al sustrato (ASTM D-4541, psi) | 400-500+, concrete fracture 400-500+, fractura del concreto |
| Flammability (ASTM D-635) Inflamabilidad (ASTM D-635) | self extinguishing Autoextinguible |

